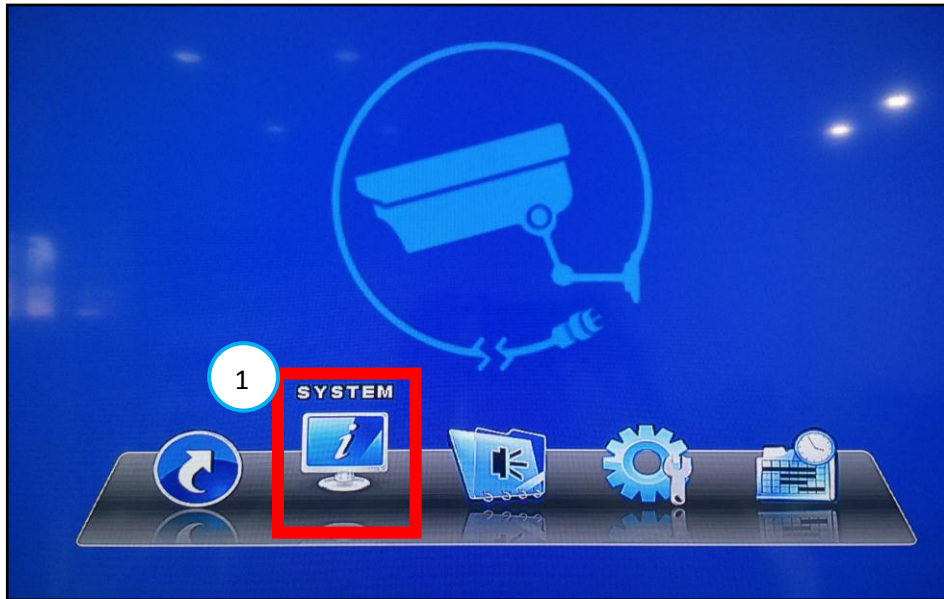


คู่มือการใช้งานเบื้องต้นสำหรับเครื่องบันทึก AVTECH

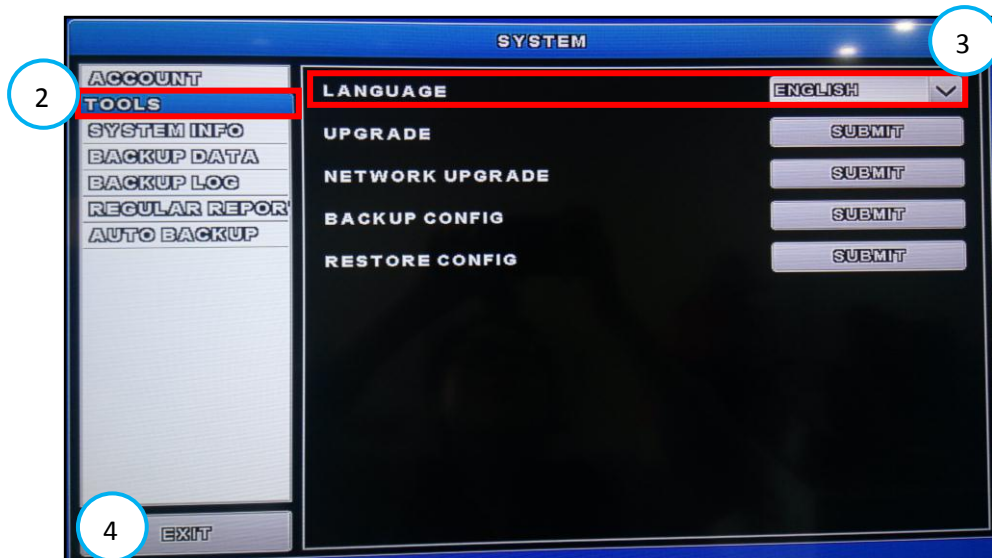
(คู่มือนี้เป็นเพียงการแนะนำเบื้องต้นซึ่งในตัวอย่างนี้เป็น AVTECH รุ่น DG1004)

2. การเปลี่ยนภาษา

คลิกขวา เลือก System > Tools > Language เลือกภาษาที่ต้องการ > ออก(Exit) ดังภาพต่อไปนี้



ภาพที่ 2.1 หน้าเมนูหลัก



ภาพที่ 2.2 หน้าเมนูระบบ